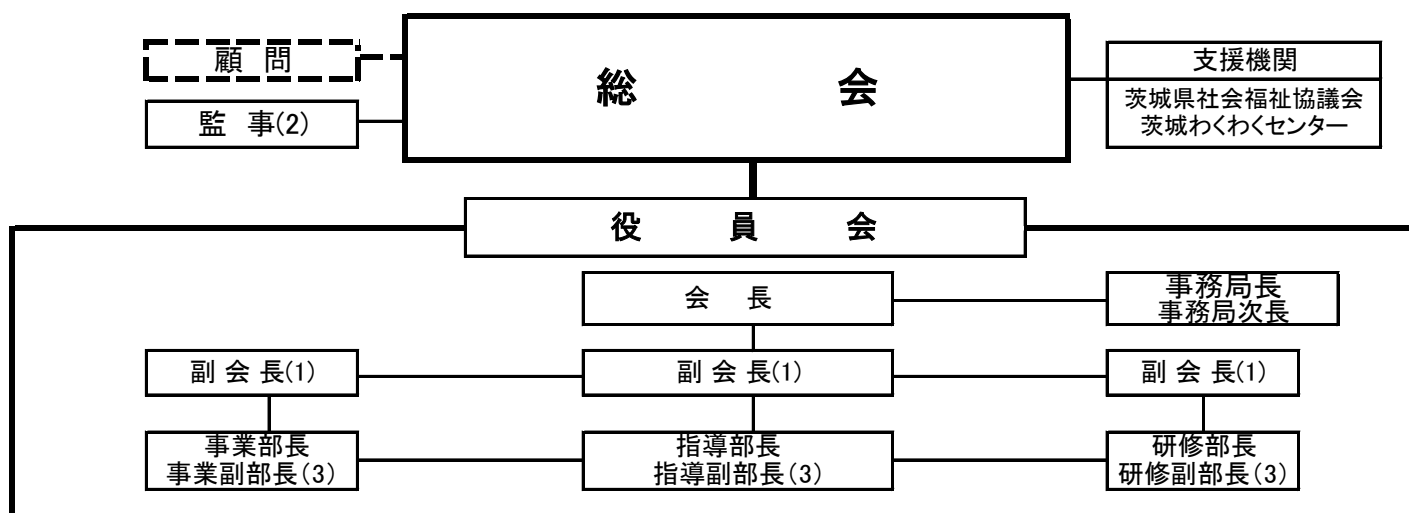


茨城県ニュースポーツ協会 組 織 図



事務局	事業部	指導部	研修部
<ul style="list-style-type: none"> ・協会の運営に必要な事務的な分掌を担当 ・総会・役員会の資料の作成 ・会計処理 ・わくわくセンターとの連絡 ・ホームページの管理 	<ul style="list-style-type: none"> ・会員及び一般対象の大会などを企画運営 (県北地域、県央地域、県南地域でそれぞれ数回程度) ※ 会員以外の大会参加費は300円を基本とする。 	<ul style="list-style-type: none"> ・派遣要請を担当 体験教室等への派遣、市町村、各種団体への派遣 ※派遣規定に基づき、専門部会の登録者を優先的に派遣 ・普及活動(協会の事業) 	<ul style="list-style-type: none"> ・研修会を実施(年に数回程度) ・ルールハンドブックの修正 ・「わくわく体操」の普及
<ul style="list-style-type: none"> ・事務局長、事務局次長で運営 	<ul style="list-style-type: none"> ・部長、副部長(3)、推進員(10人以内)で運営 	<ul style="list-style-type: none"> ・部長、副部長(3)、推進員(10人以内)で運営 	<ul style="list-style-type: none"> ・部長、副部長(3)、推進員(10人以内)で運営

専 門 部 会		
No.	部 会 名	内 容 等
1	シャフルボード部会	12メートルタイプのカーペットコートを基本としたルールを確立し、茨城県シャフルボード協会を設立し普及に努める。
2	ユニカール部会	日本ユニカール協会のルールに基づく指導法の工夫に努める。
3	ペタンク部会	日本ペタンク・ボール連盟のルールに基づき、ペタンク(ニチレクボール、ポッチャなどを含む)の指導法を工夫し、普及に努める。
4	ディスクゴルフ部会	屋内でもできるディスクゴルフの指導法を工夫し、スカイクロスとともに普及に努める。

登 録 団 体

- ※ 専門部会は、県社協の「わくわくニュースポーツ推進員養成講習会」修了者、指導員等の資格取得者を原則とし、本人の希望による登録制とする。(年度初めに希望調査。重複登録可)
- ※ 指導者の派遣、講師の紹介等は、専門部会の登録者を基本とする。
- ※ 専門部会の登録者は、より高い専門性が身に付けられるように主体的に研修に取り組む。
- ※ 登録できる団体は、協会員が複数いるニュースポーツにかかわる団体とする。登録料は無料とする。登録団体とは、協会事業の参加者募集や情報提供などで連携・協力していく。

